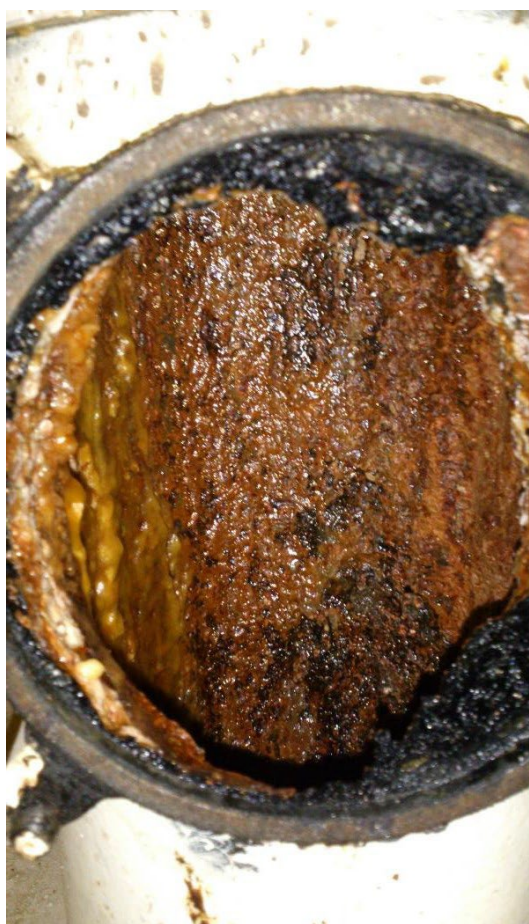


Riktlinjer för fettavskiljare och utsläpp av fetthaltigt avloppsvatten i Eksjö kommun



Information till verksamhetsutövare och fastighetsägare

Innehållsförteckning

Varför behövs fettavskiljare?.....	3
Vad säger regelverket?.....	3
Vilka måste ha fettavskiljare?.....	3
Ansvarsfördelning	4
Eksjö Energis ansvar:.....	4
Fastighetsägarens ansvar:.....	4
Hur fungerar en fettavskiljare?.....	5
Dimensionering.....	5
Placering	5
Tömning och underhåll.....	6
Uppsamling av frityrolja och stekfett.....	6
Anmälan till Eksjö Energi	7

Varför behövs fettavskiljare?

Om större mängder fett släpps ut i ledningarna kan problem och skador uppstå.

Eksjö Energis allmänna avloppsledning är dimensionerad för att ta emot spillvatten av hushållskaraktär. Om fett släpps ut i avloppet och tillåts nå ledningarna i marken, där vattnets temperatur är lägre, stelnar det och skapar driftproblem. Stopp i avloppsrören kan i värsta fall orsaka källaröversvämningar eller bräddningar/utsläpp av orenat avloppsvatten. Fett orsakar också dålig lukt, gasbildning och frätskador på ledningsrören och har dessutom en negativ inverkan på den biologiska reningen vid avloppsreningsverken. Problemen genererar kostnader för övriga VA-abonnenter i kommunen.

Vad säger regelverket?

I **lagen om vattentjänster** (SFS 2006:412) står det: *Om oönskade ämnen tillförs spillvattnet ska dessa ämnen skiljas ut ur spillvattnet innan det släpps ut i den allmänna va-anläggningen.*

Enligt **'Länsövergripande Råd och krav** vid utsläpp av avloppsvatten från industrier och andra verksamheter i Jönköpings län' får inte 100 mg fett/liter avloppsvatten överskridas varken kortvarigt eller långvarigt.

Eksjö kommuns bestämmelser om vatten och avlopp (ABVA), **Miljöbalken** samt **Boverkets Byggregler** säger att *fastighetsägaren* ska se till att avloppsvatten, som kan skada ledningsnätet, inte släpps ut till den allmänna va-anläggningen.

För att klara detta avseende fett är enklaste och mest effektiva lösningen en fettavskiljare.

Vilka måste ha fettavskiljare?

En fettavskiljare behövs om fetthalten i spillvattnet överstiger 100 mg/l, vilket motsvarar ca en tiondels kryddmått per liter vatten. Spillvatten från lokaler där livsmedel behandlas innehåller oftast mer fett än detta.

Här följer några exempel på sådana:

- Storkök
- Gatukök
- Restaurang
- Pizzeria
- Konditori
- Salladsbar
- Livsmedelsbutik
- Cateringverksamhet
- Bageri
- Mottagningskök
- Tillagningskök
- Café

Om avskiljning saknas i någon av ovanstående verksamheter behöver en fettavskiljare installeras. Även på andra typer av verksamheter kan krav på fettavskiljning ställas.

Ansvarsfördelning

Eksjö Energis ansvar:

Eksjö Energi, som huvudman för vatten- och avloppsanläggningarna, är endast skyldig att ta emot spillvatten av hushållskaraktär.

Eksjö Energi, som huvudman för vatten- och avloppsanläggningarna, är endast skyldig att ta emot spillvatten av hushållskaraktär. Om det bedöms nödvändigt för att förebygga olika typer av skador eller olägenheter, har huvudmannen rätt att begränsa fastighetsägares möjlighet att använda den allmänna avloppsanläggningen. Huvudmannen för vatten- och avloppsanläggningarna har enligt vattentjänstlagen rätt att undersöka en fastighetsägares VA-installation och dess användning. Påträffas allvarliga brister är fastighetsägaren skyldig att rätta till dessa så att det inte uppkommer olägenheter för huvudmannen eller någon annan. Åtgärdas inte bristerna är huvudmannen inte skyldig att låta verksamheten vara kopplad till den allmänna anläggningen.

Fastighetsägarens ansvar:

Fettavskiljare är en fast installation, därför ansvarar fastighetsägaren för dess installation och funktion. Fastighetsägaren är ansvarig för sitt och sina eventuella hyresgästers utsläpp till ledningsnätet inför VA-huvudmannen.

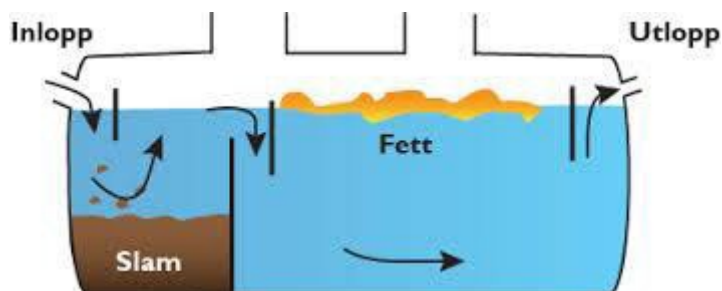
Eksjö Energi AB tecknar i normalfallet ett avtal med fastighetsägaren för leverans av vatten och bortförande av spillvatten. Därför är det fastighetsägaren som är ansvarig för sitt och sina eventuella hyresgästers utsläpp till ledningsnätet inför VA-huvudmannen. En förutsättning för detta är bla att en korrekt dimensionerad och godkänd fettavskiljare finns installerad utifrån den verksamhet som bedrivs på fastigheten.

Fastighetsägaren bör ha kännedom om den verksamhet som bedrivs i fastigheten och veta vilka krav som ställs. Fastighetsägaren är ansvarig för att fettavskiljaren kontrolleras, underhålls och töms enligt gällande regler och att kontroll av anläggningens funktion sker minst en gång om året.

Fastighetsägaren ansvarar för de VA-installationer och ledningar som dragits inom fastigheten. Gränsen till de allmänna anläggningarna går i fastighetens förbindelsepunkt, normalt 0,5 meter från tomtgränsen. Det är fastighetsägarens skyldighet att informera Eksjö Energi om verksamhet som kan inverka på avloppsvattnets kvalitet.

Hur fungerar en fettavskiljare?

Fettavskiljare fungerar enligt principen att fett har lägre densitet än vatten. När vattnet rinner genom avskiljaren sjunker slam och tyngre partiklar till botten i det första facket, medan fett stiger och lägger sig på ytan i nästa fack. Renat vatten kan sedan ledas vidare ut i avloppsnätet.



För att en fettavskiljare ska fungera är det viktigt att den är rätt dimensionerad och att den töms tillräckligt ofta.

Dimensionering

Fettavskiljare ska dimensioneras enligt Svensk Standard SS-EN 1825-2 och konstruerad enligt SS-EN 1825-1.

För att få rätt storlek på fettavskiljaren ska hänsyn tas till vattnets flödes hastighet, fettmängd, densitet, vattentemperatur och påverkan från diskmedel och sköljmedel. Verksamhetens flöde får inte överstiga avskiljarens kapacitet. Därför är det viktigt att verksamheten ser över sin fettavskiljare om processen förändras med tex antal kunder eller rengöringsmedel.

Den ska dimensioneras enligt Svensk Standard SS-EN 1825-2 och vara konstruerad enligt SS-EN 1825-1. Även Boverkets byggregler skall följas. Fettavskiljaren skall dimensioneras enligt verksamhetskalkyl och sannolikhetskalkyl, varav det högsta värdet skall användas vid rätt storlek. Detta görs av många firmor som saluför fettavskiljare, men även av rörfirmor och VVS-konsulter.

Placering

Fettavskiljaren skall placeras så att den är lättåtkomlig för tömning och avskild från hantering av livsmedel.

Fettavskiljaren ska placeras så nära källan som möjligt, och om möjligt nedgrävd i marken, eftersom den då blir lätt att tömma och risken för olägenheter på grund av lukt minskar. Om fettavskiljaren placeras inomhus måste utrymmet för tillsyn och tömning vara tillräckligt och ventilation anslutas.

För att undvika påverkan på livsmedel ska fettavskiljaren placeras i separat utrymme, väl avskilt från hantering och förvaring av livsmedel. Sugslangar och annan utrustning som krävs vid tömningen får inte dras genom utrymmen där man hanterar och förvarar livsmedel.

Köksavlopp, diskmaskiner och golvbrunnar ska anslutas till fettavskiljaren, men **inte** toalettavlopp.

Tömning och underhåll

Fastighetsägaren ansvarar för fettavskiljarens skötsel och underhåll så att den alltid fyller avsedd funktion. Tömning, besiktning och annat underhåll skall noteras i en skötseljournal.

En fettavskiljare ska tömmas och rengöras regelbundet. Det finns två anledningar till detta. Först och främst är det för att säkerställa funktionen. När det samlas för mycket fett och annat avskilt material fungerar inte avskiljaren, utan fettet rinner vidare med avloppsvattnet. För det andra är det viktigt att sköta tömning och rengöring av hygieniska skäl. Det kan bli tillväxt av bakterier och komma otrevlig lukt från avskiljaren om den inte sköts.

Tömningsintervallet kan variera mellan olika typer av verksamhet. Standarden, SS-EN 1825-2, säger: *”Hur ofta kontroll, tömning och rengöring ska utföras ska bestämmas med hänsyn till avskiljarens förvaringskapacitet för fett och slam och i enlighet med drifterfarenheter. Om inget annat specificeras ska avskiljare tömmas, rengöras och fyllas på med rent vatten minst en gång per månad och helst varannan vecka”*. Om verksamhetsutövaren slarvar med att samla upp synligt fett och slam som annars hamnar i avskiljaren så kan antalet tömningar komma att ökas.

Fettavskiljaren ska tömmas helt och hållet och därefter renspolas. Det ska därför finnas en vattenslang med backventil i anslutning till fettavskiljaren. Eventuellt kan även ledningarna till och från avskiljaren behöva renspolas.

Avskiljaren fungerar bara när den är helt vattenfylld. Fastighetsägaren ansvarar för att den omedelbart efter tömning fylls med vatten igen och att det noteras i en skötseljournal.

I anslutning till avskiljaren ska det finnas en journal där det framgår när och av vem avskiljaren tömts. Fastighetsägaren ansvarar för att tömnings- och underhållsjournalen förs och sparas.

En gång per år i samband med tömning och rengöring är det fastighetsägarens ansvar att tillsammans med tömningsentreprenören utföra en **besiktning**. Följande ska besiktigas: Fettavskiljarens kondition, skiljeväggar, in- och utlopp samt larmutrustning. Tömningsentreprenören kontrollerar då att funktionen, dimensioneringen och tömningsfrekvensen är korrekt. Fastighetsägaren ansvarar för att eventuella fel åtgärdas.

Fastighetsägare ska kunna visa upp tömningsavtal där tömningsfrekvensen framgår. Dispens för ändrat tömningsintervall kan sökas hos Eksjö Energi.

Uppsamling av frityrolja och stekfett

Fettavskiljaren klarar inte av större fettmängder. Matolja och flotttyrfett får **aldrig** hällas i avloppet eller direkt i fettavskiljaren, utan det ska samlas upp i annan behållare och lämnas till återvinning.

Små mängder av flytande fett kan förpackas i mjölkpaket, plastflaskor eller liknande och slängas i de vanliga soporna för att förbrännas och bli till fjärrvärme. Större mängder (mer än 5 liter) ska hämtas av en entreprenör som samlar in och återanvänder förbrukat matfett. Hämtning kan beställas via Eksjö Energis kundtjänst. Frityrolja/matolja/matfett för hämtning skall förpackas i minst 5 liters dunkar och det kan lämnas upp till 50 liter per tillfälle.

Anmälan till Eksjö Energi

Vid installation av fettavskiljare ska anmälan göras till Eksjö Energi i god tid innan planerad installation. Blankett för anmälan finns att hämta på Eksjö Energis hemsida. De handlingar som ska ingå i anmälan är:

- Ifylld blankett för anmälan av ny fettavskiljare
- Produktdatablad för vald fettavskiljare
- Tecknat tömningsavtal

För ansökan om dispens från installation av fettavskiljare kontaktas Eksjö Energi.

Antagen av styrelsen för Eksjö Energi AB 2020-08-27